

Der Projektträger



DMSG Niedersachsen – Hilfe zur Selbsthilfe

Der DMSG Landesverband Niedersachsen e. V. wurde im Jahre 1983 als einer von 16 Landesverbänden gegründet.

Die DMSG hat demokratische Strukturen auf der Grundlage von **Selbsthilfe und Selbstbestimmung** ihrer Mitglieder.

Sie vertritt die Interessen MS-Erkrankter in sozialpolitischen Fragen gegenüber Politik und Gesellschaft und bietet professionelle Beratung: **persönlich, menschlich, kompetent.**

Wir sind für Sie da!



Juliusstraße 2
38118 Braunschweig
Telefon (0531) 88 63 34-29 oder -30
E-Mail: info@dmsg-eutb-bs.de
www.dmsg-eutb-bs.de
www.teilhabeberatung.de



Wir haben für Sie geöffnet:

Dienstag, Mittwoch, Freitag
von 10.00 Uhr bis 13.00 Uhr

Dienstag
von 14.00 Uhr bis 17.00 Uhr

Gefördert durch:



aufgrund eines Beschlusses
des Deutschen Bundestages



Ergänzende unabhängige Teilhabeberatung

„Eine für Alle“

Informationen für Menschen mit Behinderung

Gefördert durch:



aufgrund eines Beschlusses
des Deutschen Bundestages

Wer ist die EUTB® und wie berät sie?

Die **Ergänzende unabhängige Teilhabeberatung (EUTB®)** unterstützt Sie in allen Fragen zur Rehabilitation und Teilhabe.



Beratungsstelle der EUTB® in der Juliusstraße 2 in Braunschweig.

Die EUTB berät ...

- auf **Augenhöhe**, damit Sie selbstbestimmt Entscheidungen treffen können
- **unabhängig** von Trägern, die Leistungen bezahlen oder erbringen
- **ergänzend** zur Beratung anderer Stellen
- ganz nach Ihren **individuellen Bedürfnissen**
- auch durch **Peer Counseling**, d.h., Betroffene beraten Betroffene

Wen berät die EUTB®? Was umfasst die Beratung?

Wer kann sich beraten lassen?

- Menschen mit Behinderung und die davon bedroht sind, sowie deren Angehörige.
- Kostenlos zu allen Fragen rund um Rehabilitation und Teilhabe.

Was umfasst unser Beratungsangebot?

- Allgemeine Fragen zum Thema Behinderung
- Beratung im Vorfeld der Beantragung von Leistungen
- Beratung zu all Ihren Fragen rund um das Thema Rehabilitation und Teilhabe
- Sollte es Ihnen selbständig nicht möglich sein, unsere Beratungsstelle aufzusuchen, besteht die Möglichkeit, einen Hausbesuch zu vereinbaren

Bitte sprechen Sie uns an!



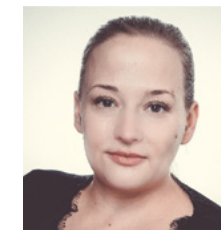
Gudrun Beckner
Dipl. Sozialpädagogin /
Sozialarbeiterin (FH)
Tel. (0531) 88 63 34 28
beckner@dmsg-eutb-bs.de



Elisabeth Bettels
Dipl. Sozialpädagogin (FH)
Tel. (0531) 88 63 34 29
bettels@dmsg-eutb-bs.de



Ann-Charlotte Liebig
Sozialpädagogin /
Sozialarbeiterin (B.A.)
zurzeit in Elternzeit



Rebecca Reyels
Sozialpädagogin /
Sozialarbeiterin (B.A.)
zurzeit in Elternzeit